



Comune di Padova



Consorzio ZIP

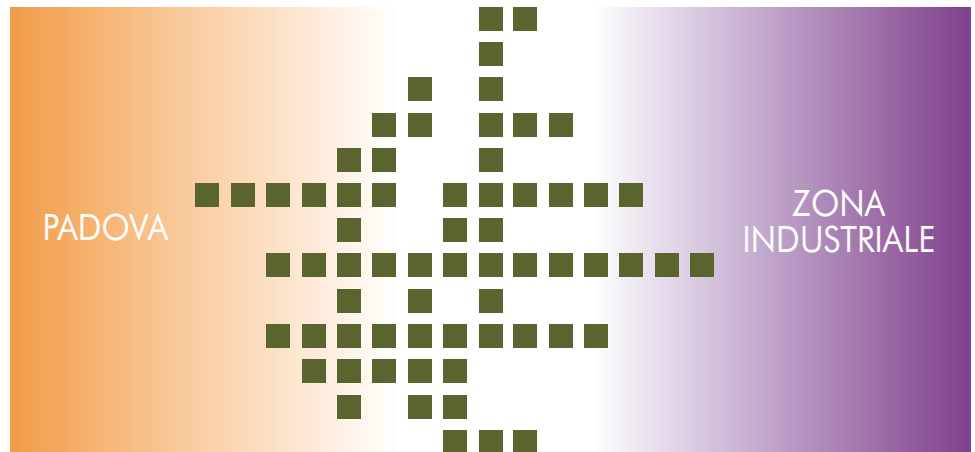


Harvard Design School



SCENARI FUTURI
PER IL PARCO RONCAJETTE
E LA ZONA INDUSTRIALE

VERIDIS



VRIDIS è un progetto estremamente innovativo che prevede la riqualificazione urbanistico-ambientale di un'area tra la città e la zona industriale, lungo le anse del fiume Roncajette. Esso coniuga lo sviluppo ambientale, commerciale, direzionale e residenziale con la ricerca scientifico-tecnologica universitaria e con attività ricreative per gli utenti.



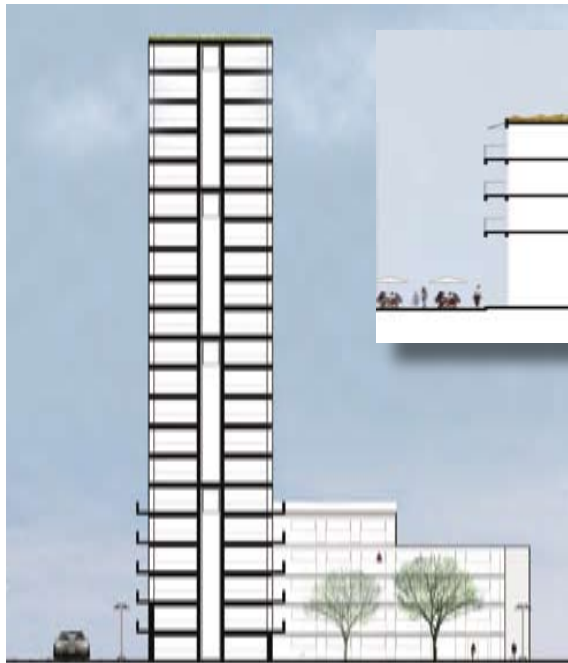
Ambito di intervento :	mq 2.500.000
Impegno finanziario :	€ 1.000.000.000
SVILUPPO	MQ
commerciale	200.000
direzionale	120.000
residenziale	50.000
ricerca	100.000



NELL'AREA SU CUI SORGERÀ **VRIDIS** SONO ATTUALMENTE PRESENTI:
 1. UN AGRITURISMO; 2. IL PARCO RONCAJETTE; 3. IL PARCO FENICE; 4. UN MANEGGIO;
 5. L'ABITATO DI TERRANEGRA; 6. IL CENTRO SPERIMENTALE PER I MODELLI IDRAULICI DELL'UNIVERSITÀ; 7. UN IMPIANTO DI DEPURAZIONE

L'obiettivo è di dare alla città uno spazio in cui si integrano lavoro, studio, residenza e tempo libero. Le soluzioni adottate mirano a conciliare lo sviluppo economico con la massima sostenibilità ambientale e sociale.

Commerciale
MQ 200.000
LIVELLI 4



Direzionale
MQ 120.000
LIVELLI 21

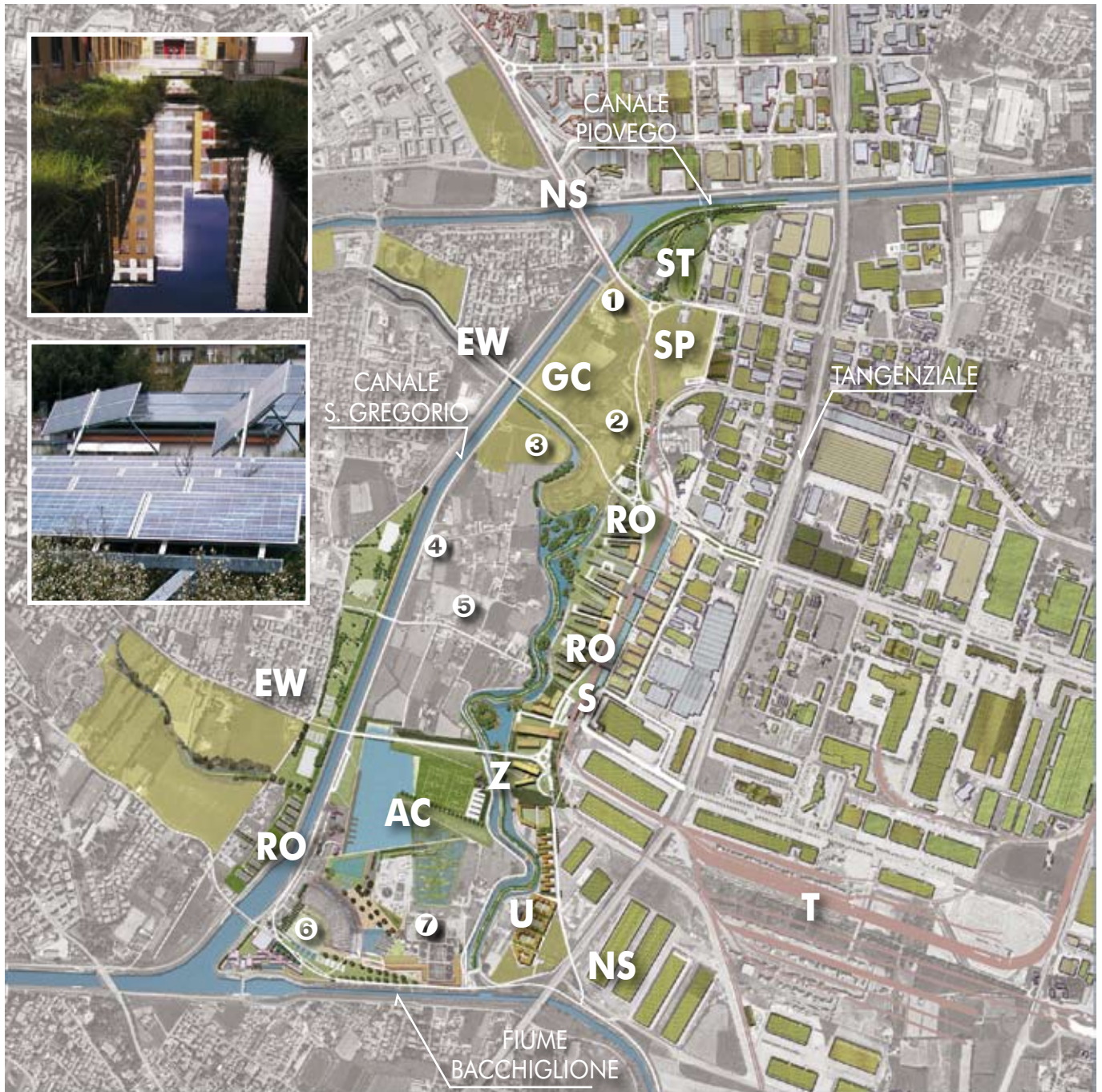


Ricerca
MQ 100.000
LIVELLI 3



Residenziale
MQ 50.000
LIVELLI 3





Z NUOVA SEDE DEL CONSORZIO ZIP E DI UN CENTRO SERVIZI (SOPRATTUTTO ISTITUZIONALI) PER IMPRESE E LAVORATORI

RO NUOVE RESIDENZE, NEGOZI E UFFICI

NS NUOVA STRADA CARRABILE NORD-SUD

EW DUE NUOVE STRADE CARRABILI EST-OVEST

U NUOVE SEDI UNIVERSITARIE CON LABORATORI E INCUBATORI DEDICATI ALLA RICERCA

S STAZIONE NUOVA LINEA METROPOLITANA PASSEGGERI

ST NUOVO IMPIANTO DI DEPURAZIONE DELLE ACQUE CHE SI IMMETTONO NEL RONCAJETTE

AC NUCLEO VERDE RICREATIVO CHE PREVEDE UN PARCO ACQUATICO CON CAMPI E PISTE SPORTIVE

GC CAMPO DA GOLF DIDATTICO

SP PARCO SOCIALE DIDATTICO

T TRASFERIMENTO A SUD DELL'INTERPORTO DEL FASCIO BINARI ATTUALMENTE PARALLELO AL CORSO DEL FIUME RONCAJETTE

UN ESTESO NETWORK DI PERCORSI CICLABILI E PEDONALI E DI CORRIDOI PIANTUMATI LUNGO TUTTO IL PARCO COLLEGERÀ LA ZONA INDUSTRIALE CON LA CITTÀ.

Il progetto delinea uno scenario futuro per la città e la sua zona industriale riqualificando – con i principi e i criteri dello sviluppo sostenibile – la vasta area attraversata dal fiume Roncajette. **VRIBIDIS** è destinato a diventare un'icona paesaggistica fondamentale per la città.



Tetti verdi, pavimentazioni permeabili, selciati porosi, recupero dell'acqua piovana, collettori e pannelli solari, celle fotovoltaiche. Queste alcune delle soluzioni ecologiche adottate dai progettisti di Harvard, oltre alla assoluta tutela degli edifici storici presenti nell'area.



La zona industriale di Padova occupa un nono del territorio comunale. È la più vasta del Nordest a gestione unitaria senza soluzione di continuità (10,5 milioni di mq) e ospita, a sua volta, la più grande area interportuale dell'Alta Italia. Oltre 1400 le aziende insediate. È servita da un raccordo ferroviario con 7 km di binari e da 2 caselli autostradali. Il 18% del suo territorio è destinato a verde.





VIRIDIS È UN PROGETTO DI RIQUALIFICAZIONE URBANISTICO-AMBIENTALE COMMISSIONATO DAL CONSORZIO ZIP ALLA GRADUATE SCHOOL OF DESIGN DELLA UNIVERSITÀ DI HARVARD, SU PROPOSTA DELL'AMMINISTRAZIONE COMUNALE DI PADOVA.



Per ulteriori informazioni:



ZIP Consorzio Zona Industriale e Porto Fluviale di Padova

www.zip.padova.it – galleria Spagna, 35 – 35127 Padova (Italy)

tel +39 049 8991811 fax +39 049 761156 e-mail info@zip.padova.it